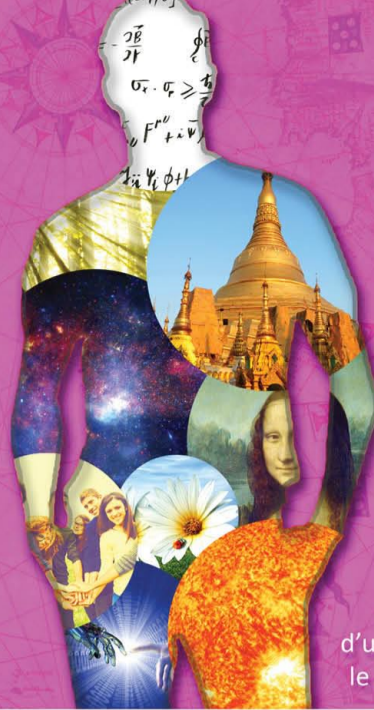


La Conscience

Un continent à explorer

SEMINAIRE

31 octobre
1er novembre
2015



Après avoir conquis toutes les terres et traversé l'ensemble des mers et des océans, l'être humain est aux portes d'un nouvel espace à explorer : le continent de sa conscience.

Accueil samedi 10h - fin du séminaire dimanche 15h

Méditations dans le temple - Ateliers - Conférences

Cercles d'écoute et de parole - Moments de détente

(Pour les personnes venant avec des enfants, des activités sont proposées pour les 6-12 ans)



www.rose-croix-d-or.org
facebook/RoseCroixdOr.com

Centre La Licorne
Le Rieusselat
34150 SAINT-JEAN-DE-FOS
FRANCE

PROGRAMME

Samedi

10h00 / 12h	Accueil
12h00	Déjeuner
13h30	Ouverture du séminaire
14h30	Présentation dans le Temple
15h00	Cercle d'écoute et de parole
16h00	Temps libre, ateliers
18h00	Exposé dans le Temple
19h00	Cercle d'écoute et de parole
20h00	Soirée (ré)créative avec buffet repas

Dimanche

7h30 / 9h30	Petit déjeuner
8h30	Pause méditative dans le Temple
9h00	Conférence, temps libre, ateliers
11h00	Méditation dans le Temple
12h00	Cercle d'écoute et de parole
13h00	Déjeuner
14h00	Synthèse du séminaire
15h00	Collation et fin du séminaire

MEDITATION DANS LE TEMPLE :

Dans un lieu dédié au silence intérieur, dans une orientation libre de toute pratique, ces moments méditatifs permettent à chacune et à chacun de se relier à l'être essentiel.

CERCLES D'ECOUTE ET DE PAROLE :

Ces moments permettent d'échanger à partir de l'expérience « spirituelle » des participants, de leurs questionnements, dans le respect de la démarche de chacun.

L'écoute est privilégiée. Le but n'est ni de convaincre, ni de trouver une réponse susceptible de convenir pour tous, mais plutôt d'entrevoir l'unité spirituelle cachée à travers la diversité.

ATELIERS

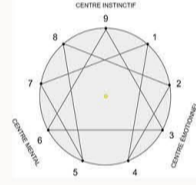
Les ateliers proposent des moments libres, intuitifs, sans attente de résultat : juste une expérience.

“Ennéagramme et spiritualité”, quand les neuf types humains deviennent un !

L'ennéagramme est un outil de développement personnel d'origine mystérieuse, certains font remonter son origine à Pythagore, 600 ans avant J.-C. D'utilisation relativement simple, il permet de définir 9 types de personnalités différentes, il est une technique de communication permettant une meilleure compréhension de soi et des autres.

Une fois que nous aurons survolé son fonctionnement, donnant à chacun quelques clés pour définir son propre type, nous verrons comment intégrer l'ennéagramme à la fois sur le plan horizontal / matériel, et aussi sur le plan vertical / spirituel.

A la suite, nous verrons surtout comment concilier ces 2 plans.



Nutrition et conscience :

Nous mangeons de plus en plus vite et souvent trop. Le manque d'intérêt pour le contenu de notre assiette se généralise. Et pourtant, le moment du repas peut être un moment privilégié de méditation, de gratitude et de plaisir.

Nous arrive-t-il de nous attarder sur les saveurs, les parfums et la texture de notre repas ?

De réfléchir au trajet que nos aliments parcourent avant d'arriver dans notre assiette ?

Enfin, dans quel état d'esprit mangeons-nous ?

Lors de cet atelier, un ensemble de réflexions et d'exercices ludiques nous permettra d'échanger sur notre relation à l'alimentation.



Atelier sonore :

Cet atelier propose de vous détendre par les sons que vous produisez ou par les sons écoutés.

Laisser les vibrations émises par les instruments voyager à l'intérieur de soi, en s'amusant.

Instruments à disposition: Hangdrum (432 hz), gongs, Kalimba, bols de cristal



CONFERENCE

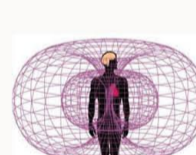
La Conscience : une porte vers la réalisation intérieure?

Tous les jours, l'humanité découvre de nouvelles choses à propos du monde extérieur, proche ou lointain. Peut-on dire que sa conscience évolue pour autant ?

Et si la plus grande aventure de l'homme était d'aller vers l'intérieur de lui-même ?

D'ouvrir sa conscience en changeant de regard ? Et de découvrir l'univers intérieur tout en continuant à vivre à l'extérieur ?

A travers cette conférence nous tenterons de voir en quoi il est possible de dire que chaque individu appartient à un tout et qu'il est relié à tous les autres par la conscience du cœur !



PROMENADE

Echanger en se promenant :

Au gré des chemins de la Licorne nous vous proposons de partager une discussion spontanée...



ACTIVITÉS LUDIQUES POUR LES ENFANTS

jeux en extérieur, lecture de conte, ateliers manuels, construction d'une cabane (possibilité de replis en cas de mauvais temps)...

Des activités pour les enfants de 6 à 12 ans seront organisées pendant le séminaire.

Elles ont pour but :

- de proposer aux enfants des activités ludiques adaptées à leur âge dans un espace qui offre de grandes possibilités d'animation (espace couvert s'il pleut ou grands espaces...)

- de permettre aux parents de laisser leurs enfants à des animateurs (diplômés BAFA) pour profiter des activités du séminaire réservées aux adultes (temple, cercles).

- les enfants restent légalement sous la responsabilité de leurs parents, pas de prise en charge des moments de vie quotidienne (ateliers adultes, repas, nuit).

Tarifs

Prix du week-end (tout compris)

78 €

30 € (étudiants, demandeurs d'emploi)

15 € (enfants de 6 / 12 ans)

Il est possible d'arriver le vendredi soir

(supplément 10€ nuit + petit déjeuner)

repas végétariens

hébergement collectif

accès handicapés

Renseignements / Inscriptions

Centre LA LICORNE

www.centrelalicorne.fr

contact@centrelalicorne.fr

Tél : 04 67 57 11 15

06 49 99 16 14

Adresse

Le Rieusselat

34150 SAINT-JEAN-DE-FOS -FRANCE

Coordonnées GPS :

N 43° 39' 60" - E 3° 33' 7"

Accès

Pour venir depuis la gare de Montpellier :

Prendre le tramway n°3 direction Juvignac,

arrêt Mosson (gare routière)

Prendre l'autocar pour Gignac

Pour venir depuis l'aéroport de Montpellier :

Prendre la navette de l'aéroport (ligne 120)

arrêt Place de l'Europe (Montpellier)

Prendre le tramway n°1 jusqu'au terminus Mosson

(Gare routière)

Au terminus prendre l'autocar pour Gignac

Dans les deux cas

Descendre à la gare routière de Gignac où nous

viendrons vous chercher

(téléphoner au départ de l'autocar pour

signaler votre horaire)

Le forfait navette + tram coûte 2.60 €

l'autocar 1.50 € - Le tram 1.50 €